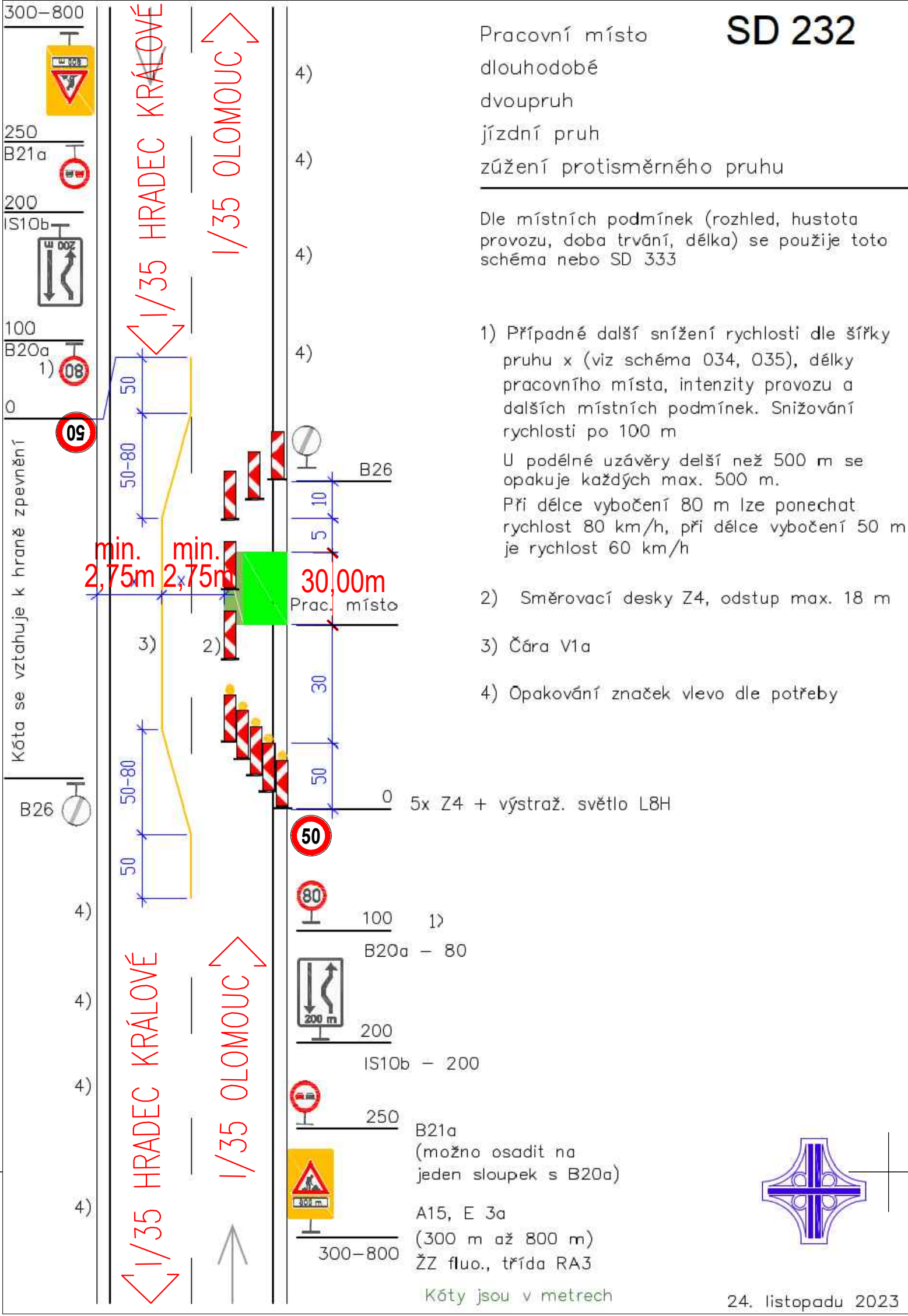


## DOČASNÁ DOPRAVNÍ OPATŘENÍ NA KOMUNIKACI I/35 FÁZE 1 + FÁZE 2



### POZNÁMKY – OBECNĚ:

- AUTOMOBILOVÝ PROVOZ Z KOMUNIKACE III/36825 BUDE PO DOBU VÝSTAVBY PŘEVEDEN PŘES PROSTOR STAVENIŠTĚ VYMEZENÝM PROSTOREM MINIMÁLNÍ ŠÍŘKY 3,00m.
- PĚŠÍ PROVOZ BUDE PŘES PROSTOR STAVENIŠTĚ PŘEVEDEN DLE DANÉ FÁZE VÝSTAVBY:
  - \*) FÁZE 0+3: Stávajícím způsobem přes most po levostranném chodníku.
  - \*) FÁZE 1: Stávajícím způsobem přes most po levostranném chodníku.
  - \*) FÁZE 2: Po obchozí trase dl. 350 m vedené souběžně s mostem ulicemi Jánská a Jevíčská.
- PŘÍSTUP NA STAVENIŠTĚ BUDE ZAJIŠTĚN Z PROSTORU OBOU PŘEDMOSTÍ KOMUNIKACE III/36825.
- CELÝ PROSTOR STAVENIŠTĚ BUDE NA SVÉM OBVODU ÚČINNĚ A SOUVISLE ZAJIŠTĚN PROTI VSTUPU NEOPrávnĚNÝCH OSOB.
  - \*) Např. oplocením v. 1,80m.
- NÁVRH DOČASNÝCH DOPRAVNÍCH OPATŘENÍ PROVEDEN (dle TP 65, dle TP 133, dle manuálu ŘSD "Příručka pro označování pracovních míst na dálnicích a silnicích V. díl – schémata S – Směrově nerozdělené komunikace mimo obec").
- AUTOMOBILOVÝ PROVOZ BUDE PŘES MOST PŘEVEDEN KYVADLOVĚ JEDNÍM JÍZDNÍM PRUHEM A BUDE ŘÍZEN PRACOVNÍKY STAVBY A POMOCÍ PŘENOSNÝCH SEMAFOROVÝCH SOUPRAV S FUNKCÍ DYNAMICKÉHO ŘÍZENÍ DLE INTENZITY PROVOZU.

### POZNÁMKY – POSTUP VÝSTAVBY:

#### FÁZE 0 – PŘÍPRAVNÁ FÁZE:

- \*) V RÁMCI TĚTO FÁZE BUDOU PROVEDENY PŘÍPRAVNÉ PRÁCE (vytyčení I.S., ochrana stromů apod.)
- \*) BEZ DOPRAVNÍCH OMEZENÍ NA KOMUNIKACI III/36825 A I/35.
- \*) DOBA TRVÁNÍ FÁZE 0: 0,5 měsíce (2 týdny)

#### FÁZE 1 – STAVENIŠTĚ VPRAVO:

- \*) PROVOZ BUDE PŘEVEDEN KYVADLOVĚ JEDNÍM JÍZDNÍM PRUHEM (vlevo) MINIMÁLNÍ ŠÍŘKY 3,00m;
- \*) PROSTOR STAVENIŠTĚ BUDE OD DOPRAVNÍHO PROSTORU KOMUNIKACE III/36825 OCHRÁNĚN/ZAJIŠTĚN/ODDĚLEN SOUVISLOU BETONOVOU VODICÍ STĚNOU (betonové svodidlo se zádržností minimálně H2)
- \*) PĚŠÍ PROVOZ BUDE PŘEVEDEN PO LEVOSTRANNÉM CHODNÍKU STÁVAJÍCÍM ZPŮSOBEM.
- \*) PRO VYBUDOVÁNÍ PROVIZORNÍ PRACOVNÍ PLOŠINY NA MOSTĚ BUDE NUTNÉ KRÁTKODOBÉ DOPRAVNÍ OMEZENÍ NA KOMUNIKACI I/35 O VÍKENDU (pracovní místo – zúžení vozovky při zachování provozu v obou směrech).
- \*) DOPRAVNÍ OMEZENÍ NA KOMUNIKACI III/36825: 2,5 měsíce (10 týdnů)
- \*) DOPRAVNÍ OMEZENÍ NA KOMUNIKACI I/35: (3+3) dny
- \*) DOBA TRVÁNÍ FÁZE 1: 2,5 měsíce (10 týdnů)

#### FÁZE 2 – STAVENIŠTĚ VLEVO:

- \*) PROVOZ BUDE PŘEVEDEN KYVADLOVĚ JEDNÍM JÍZDNÍM PRUHEM (vpravo) MINIMÁLNÍ ŠÍŘKY 3,00m;
- \*) PROSTOR STAVENIŠTĚ BUDE OD DOPRAVNÍHO PROSTORU KOMUNIKACE III/36825 OCHRÁNĚN/ZAJIŠTĚN/ODDĚLEN SOUVISLOU BETONOVOU VODICÍ STĚNOU (betonové svodidlo se zádržností minimálně H2)
- \*) PĚŠÍ PROVOZ BUDE PŘEVEDEN PO PROVIZORNÍ OBCHOZÍ TRASE VEDENÉ ULICEMI JEVIČSKÁ A JÁNSKÁ.
- \*) PRO VYBUDOVÁNÍ PROVIZORNÍ PRACOVNÍ PLOŠINY NA MOSTĚ BUDE NUTNÉ KRÁTKODOBÉ DOPRAVNÍ OMEZENÍ NA KOMUNIKACI I/35 O VÍKENDU (pracovní místo – zúžení vozovky při zachování provozu v obou směrech).
- \*) DOPRAVNÍ OMEZENÍ NA KOMUNIKACI III/36825: 2,5 měsíce (10 týdnů)
- \*) DOPRAVNÍ OMEZENÍ NA KOMUNIKACI I/35: (3+3) dny
- \*) DOBA TRVÁNÍ FÁZE 2: 2,5 měsíce (10 týdnů)

#### FÁZE 3 – DOKONČOVACÍ FÁZE:

- \*) ODSTRANĚNÍ ZAŘÍZENÍ STAVENIŠTĚ, DOKONČOVACÍ PRÁCE.
- \*) BEZ DOPRAVNÍCH OMEZENÍ NA KOMUNIKACI III/36825 A I/35.
- \*) DOBA TRVÁNÍ FÁZE 3: 0,5 měsíce (2 týdny)

### POZNÁMKY – DOBA VÝSTAVBY, TRVÁNÍ DOPRAVNÍCH OMEZENÍ:

#### \*) PŘEDPOKLÁDANÁ DOBA TRVÁNÍ DOPRAVNÍCH OMEZENÍ:

- KOMUNIKACE III/36825 CELKEM 0,0+2,5+2,5+0,0 = 5 měsíců (20 týdnů)
- KOMUNIKACE I/35 CELKEM (3+3)+(3+3)= 6 dnů

#### \*) PŘEDPOKLÁDANÁ CELKOVÁ DOBA VÝSTAVBY :

0,5 měsíce + 2,5 měsíce + 2,5 měsíce + 0,5 měsíce = 6 měsíců (24 týdnů)

# C.4. PDPS

SOUŘADNICOVÝ SYSTÉM: S-JTSK			
VÝŠKOVÝ SYSTÉM: BpV			
KRESLIL:	KOLEKTIV		
ZPRACOVAL:	ING. FRANTIŠEK DOUBRAVSKÝ		
TECHNICKÁ KONTROLA:	ING. JAN BURSA		
ZODPOVĚDNÝ PROJEKTANT:	ING. JAN BURSA		
HLAVNÍ PROJEKTANT:	ING. FRANTIŠEK DOUBRAVSKÝ		
KRAJ: PARDUBICKÝ	OKRES: SVITAVY	OBEC: MORAVSKÁ TŘEBOVÁ	
INVESTOR: PARDUBICKÝ KRAJ, KOMENSKÉHO NÁMĚSTÍ 125, 532 11 PARDUBICE			
AKCE:			
MOST EV. Č. 36825–1 MORAVSKÁ TŘEBOVÁ			
OBJEKT: C.4. SPECIÁLNÍ VÝKRESY – ZÁSADY ORGANIZACE VÝSTAVBY			
OBSAH:			
DOČASNÉ PRACOVNÍ MÍSTO NA KOMUNIKACI I/35			
		STUPEŇ:	PDPS
		ZAK.ČÍSLO:	3417–25–3
		ARCHIVNÍ ČÍSLO:	3417
		DATUM:	10/2025
		FORMÁT:	804
		MĚŘÍTKO:	schéma
		ČÍSLO SOUPRAVY:	ČÍSLO PŘÍLOHY:
			C.4.3.